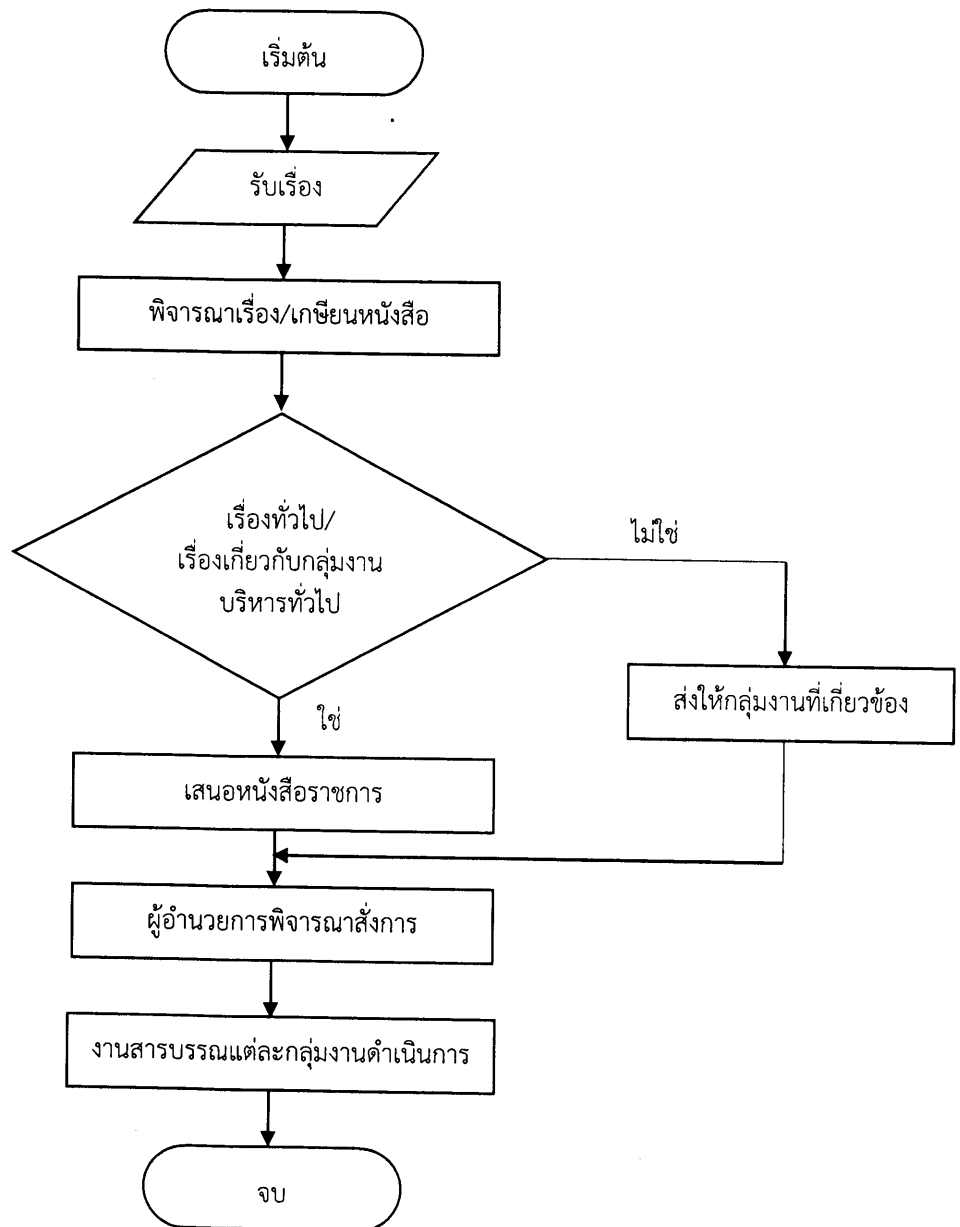
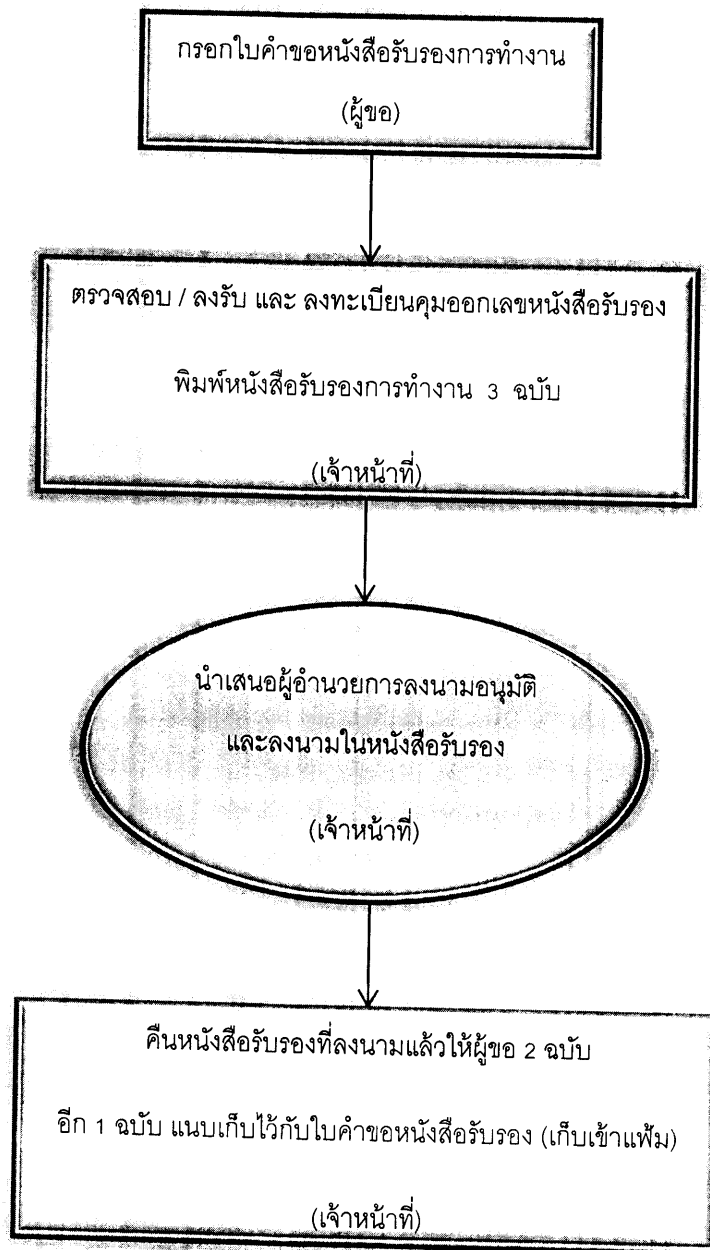


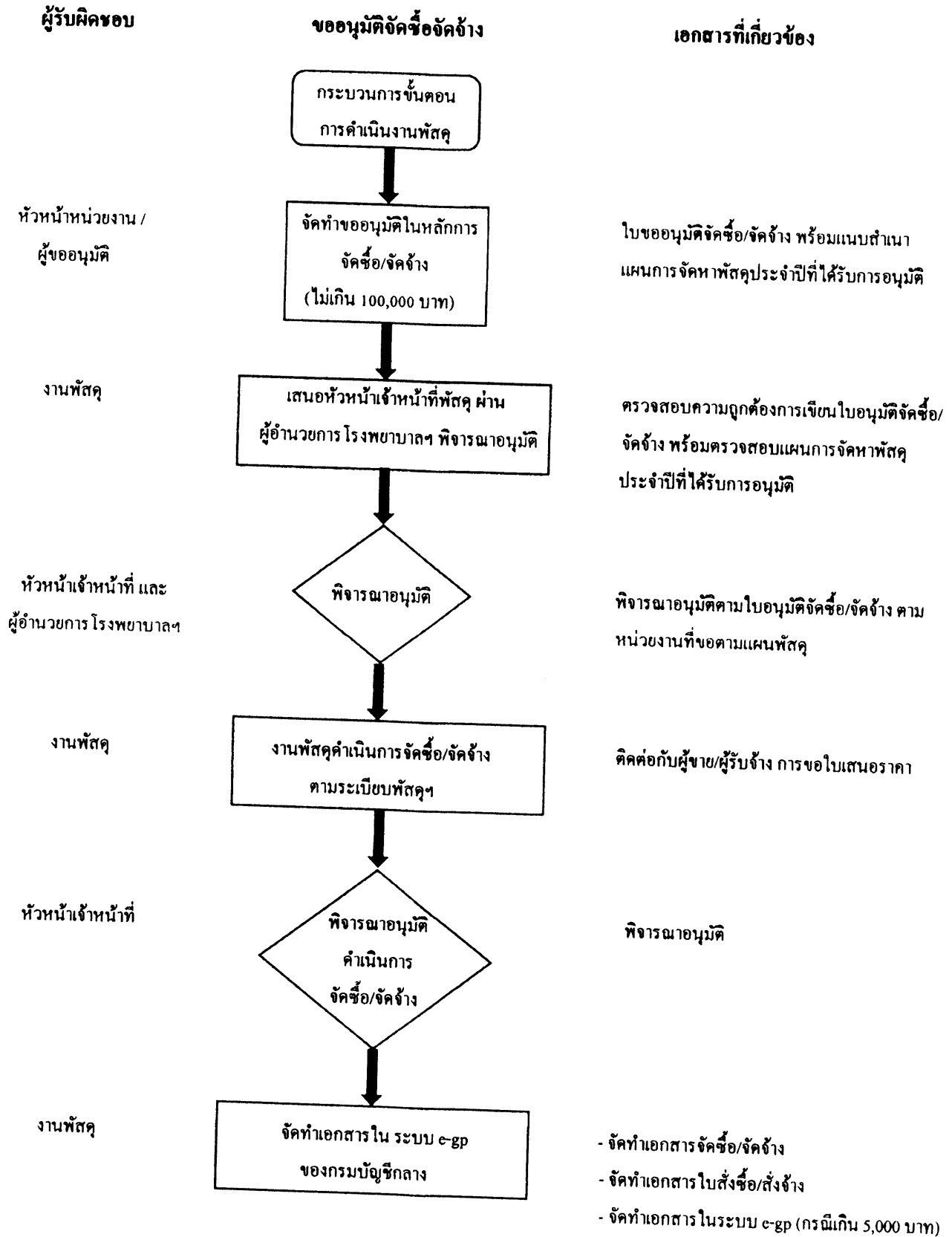
Flow Chart กลุ่มงานบริหารทั่วไป



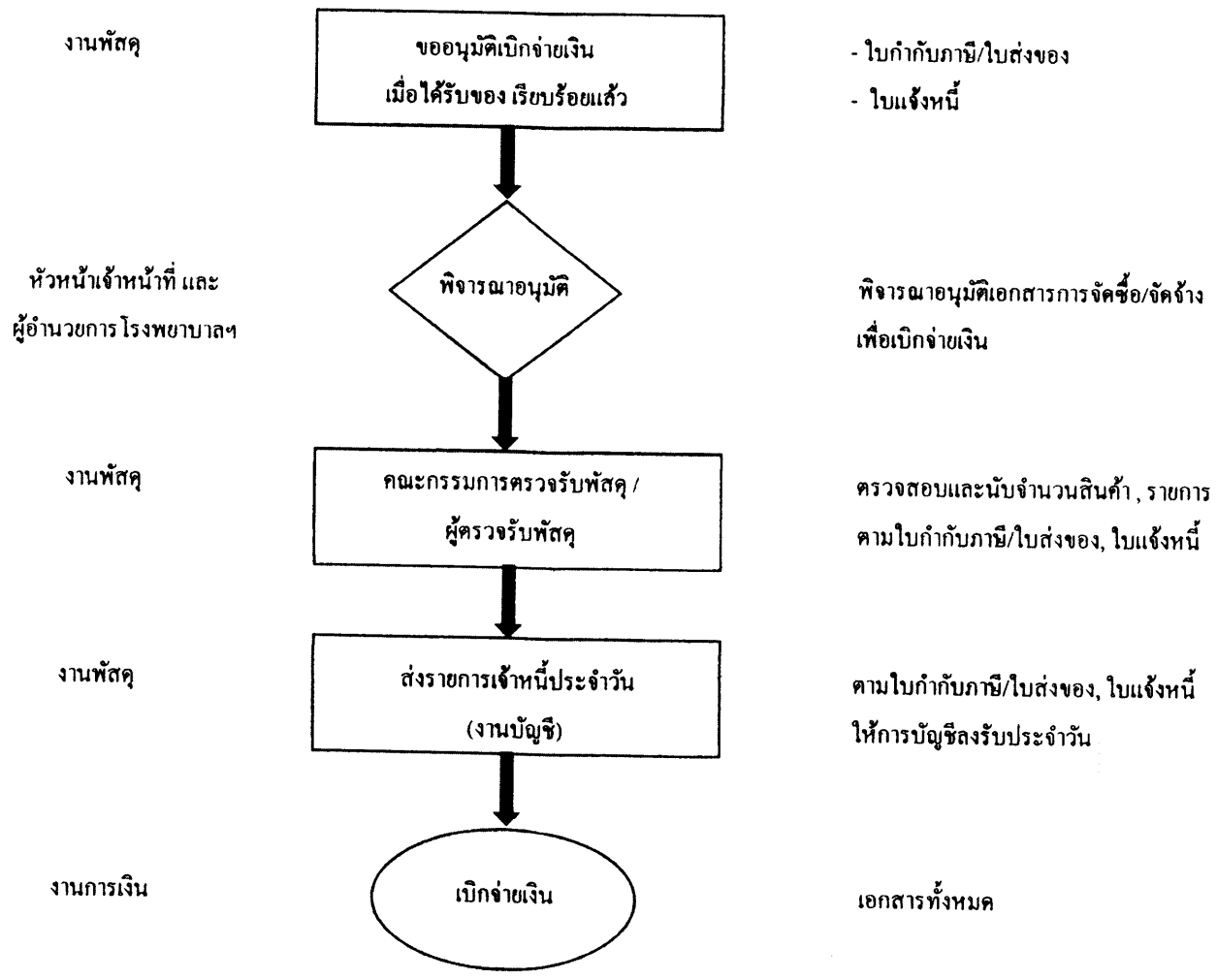
Flow Chart การขอใบรับรองการทำงาน



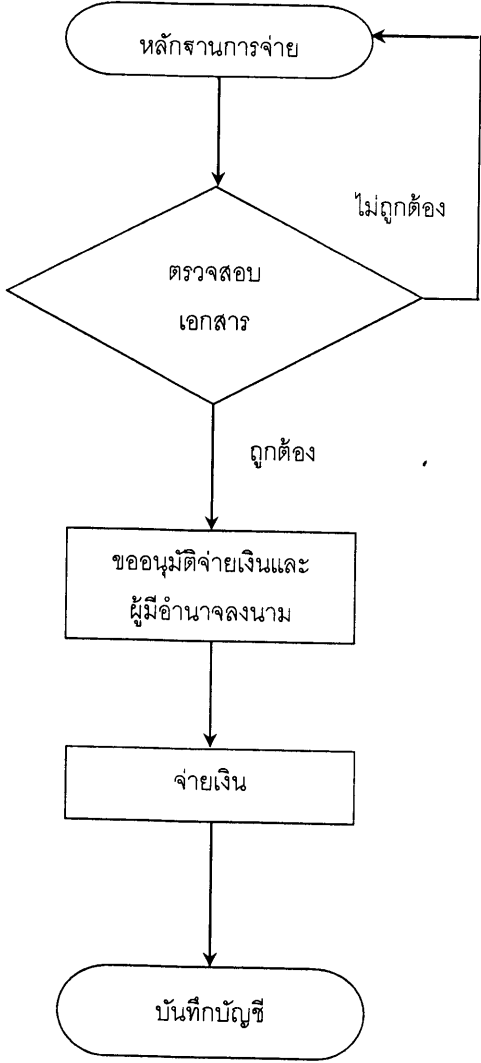
ขั้นตอนการปฏิบัติงานด้านพัสดุ (Flow Chart)



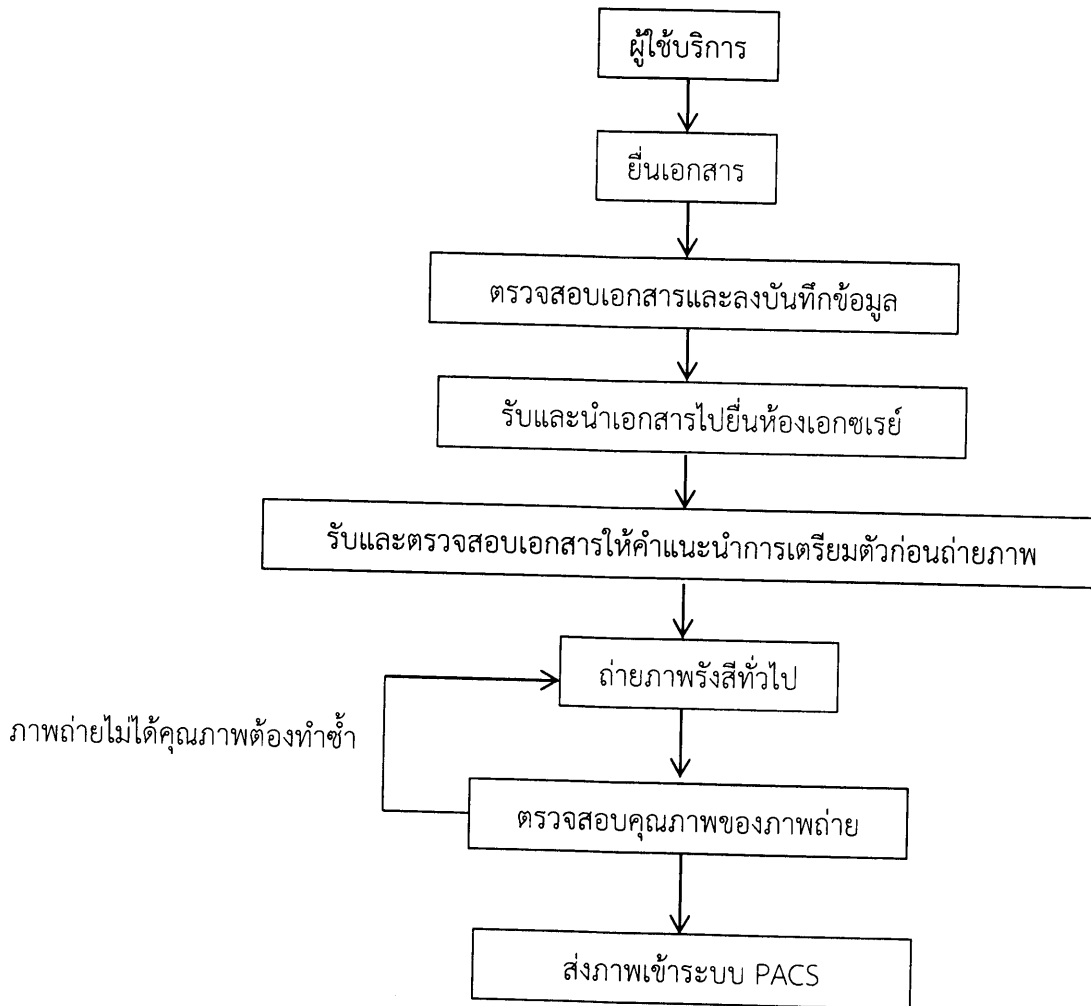
ต่อ



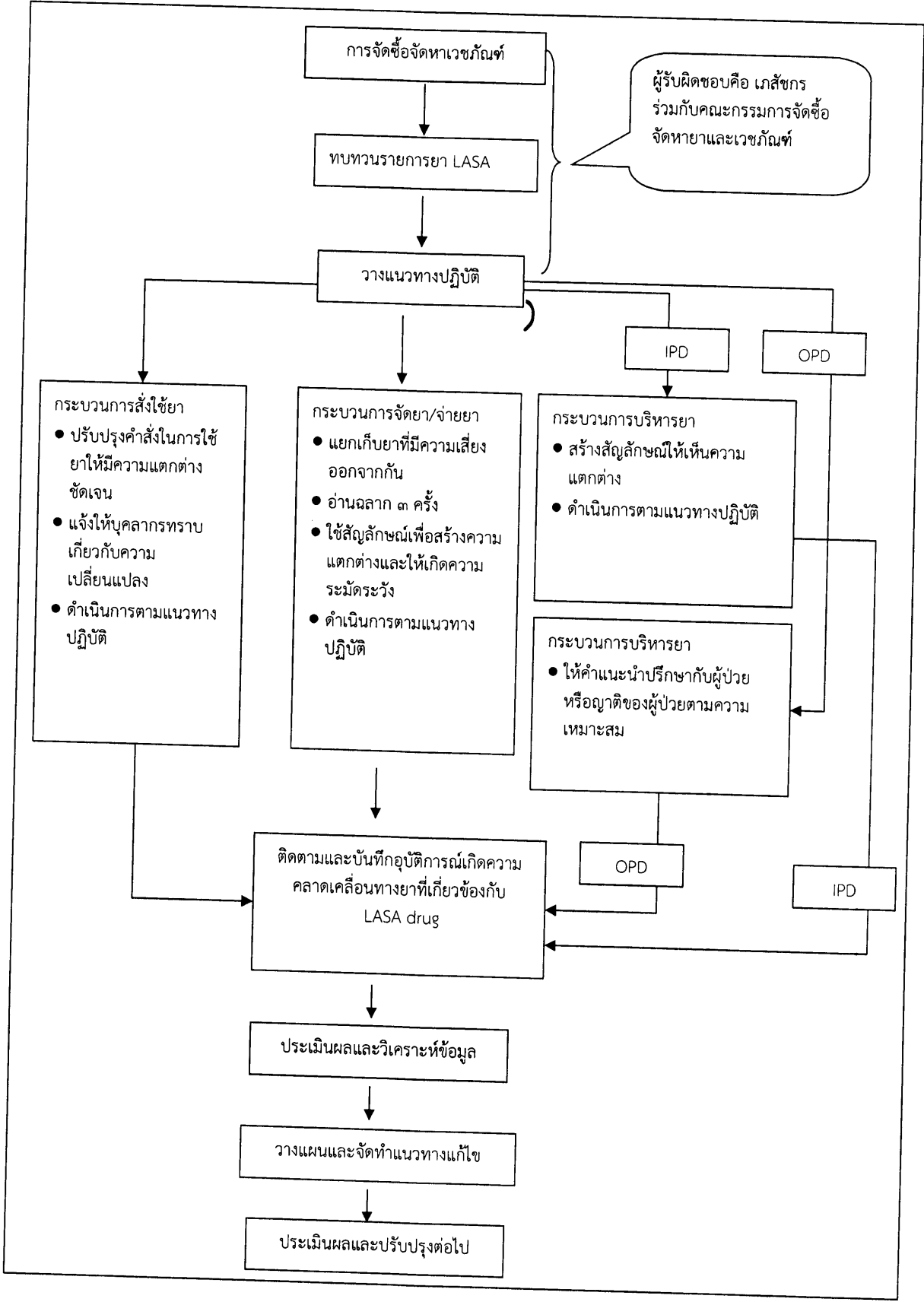
Flow chart กระบวนการจ่ายชำระหนี้

ผู้รับผิดชอบ	กระบวนการ	เอกสารที่เกี่ยวข้อง
เจ้าหน้าที่การเงิน	 <pre> graph TD A([หลักฐานการจ่าย]) --> B{ตรวจสอบเอกสาร} B -- ไม่ถูกต้อง --> A B -- ถูกต้อง --> C[ขออนุมัติจ่ายเงินและ ผู้มีอำนาจลงนาม] C --> D[จ่ายเงิน] D --> E([บันทึกบัญชี]) </pre>	<ul style="list-style-type: none"> - ใบแจ้งหนี้ - หลักฐานการขอเบิกเงิน
เจ้าหน้าที่การเงิน		<ul style="list-style-type: none"> - ระเบียบการเบิกจ่ายเงิน - หลักฐานการขอเบิกเงิน
เจ้าหน้าที่การเงิน ผู้บริหาร		<ul style="list-style-type: none"> - บันทึกขออนุมัติจ่ายเงิน - หลักฐานการขอเบิกเงิน
เจ้าหน้าที่การเงิน		<ul style="list-style-type: none"> - ใบเสร็จรับเงิน - ใบสำคัญรับเงิน - ทะเบียนคุมจ่าย
เจ้าหน้าที่บัญชี		<ul style="list-style-type: none"> - ใบสำคัญจ่าย - ใบเสร็จรับเงิน - ใบสำคัญรับเงิน - สัญญายืมเงิน

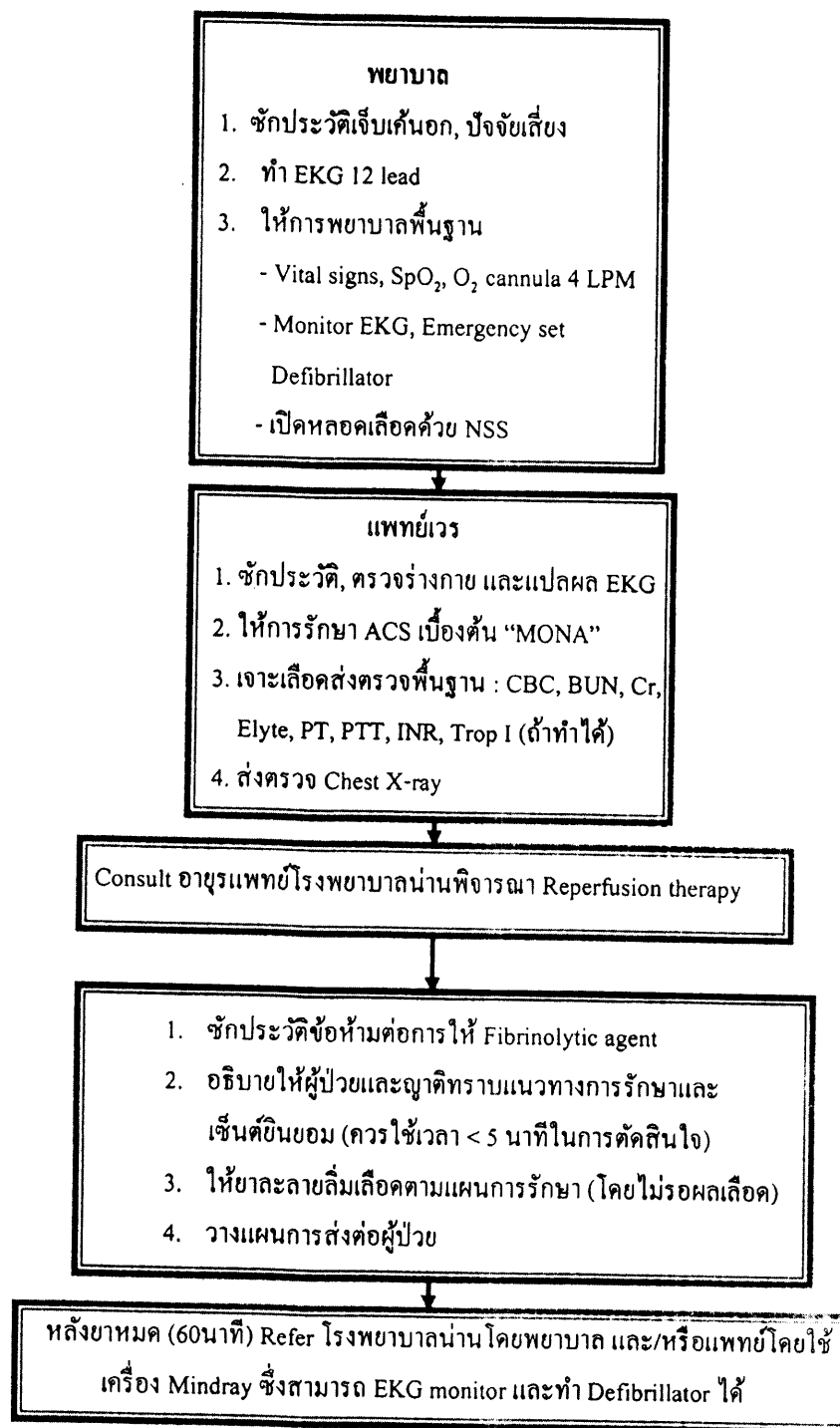
แผนภูมิกระบวนการทำงานงานรังสีวิทยา



กระบวนการจัดการ Look-Alike, Sound-Alike (LASA) Medication

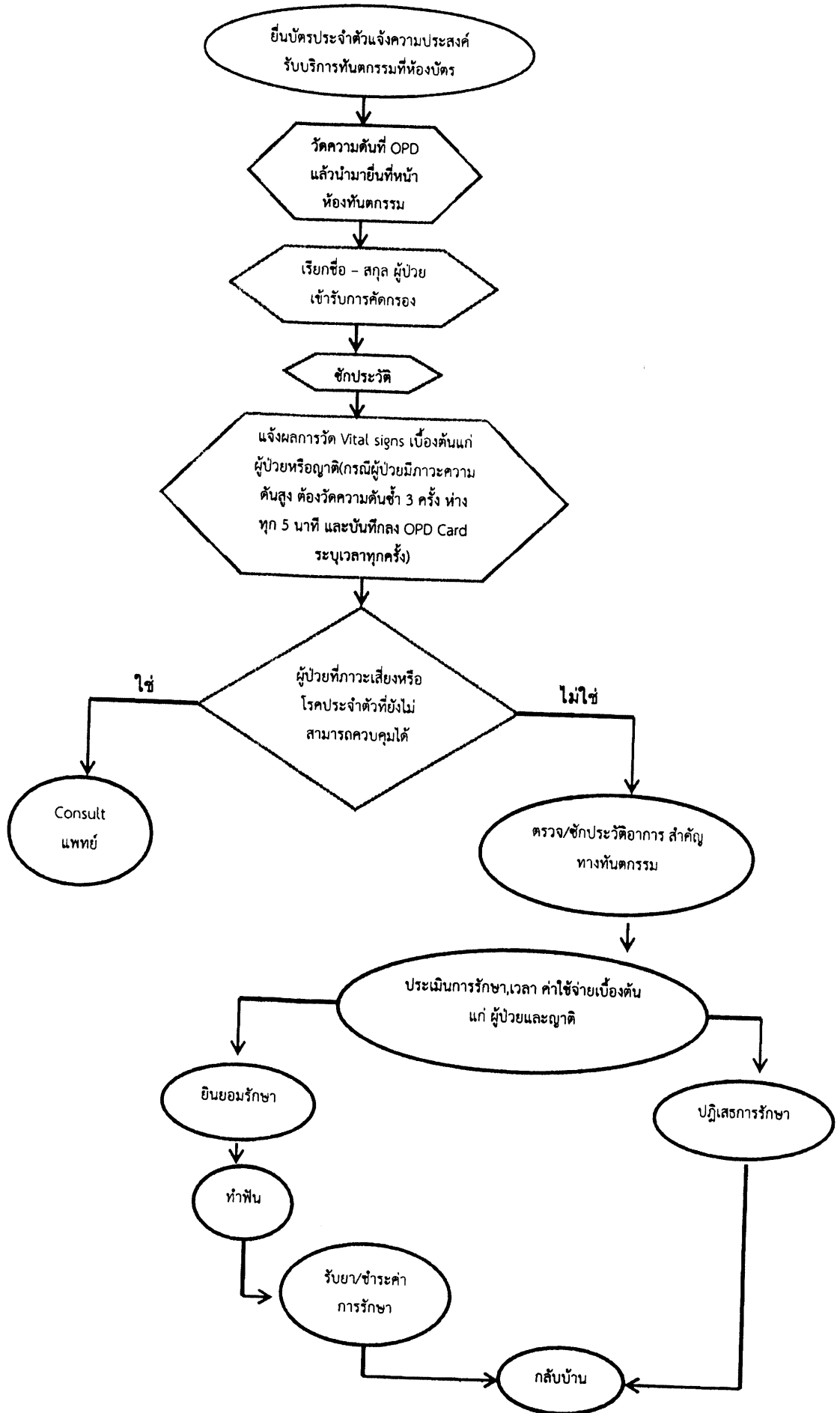


Clinical and patient pathway for STEMI



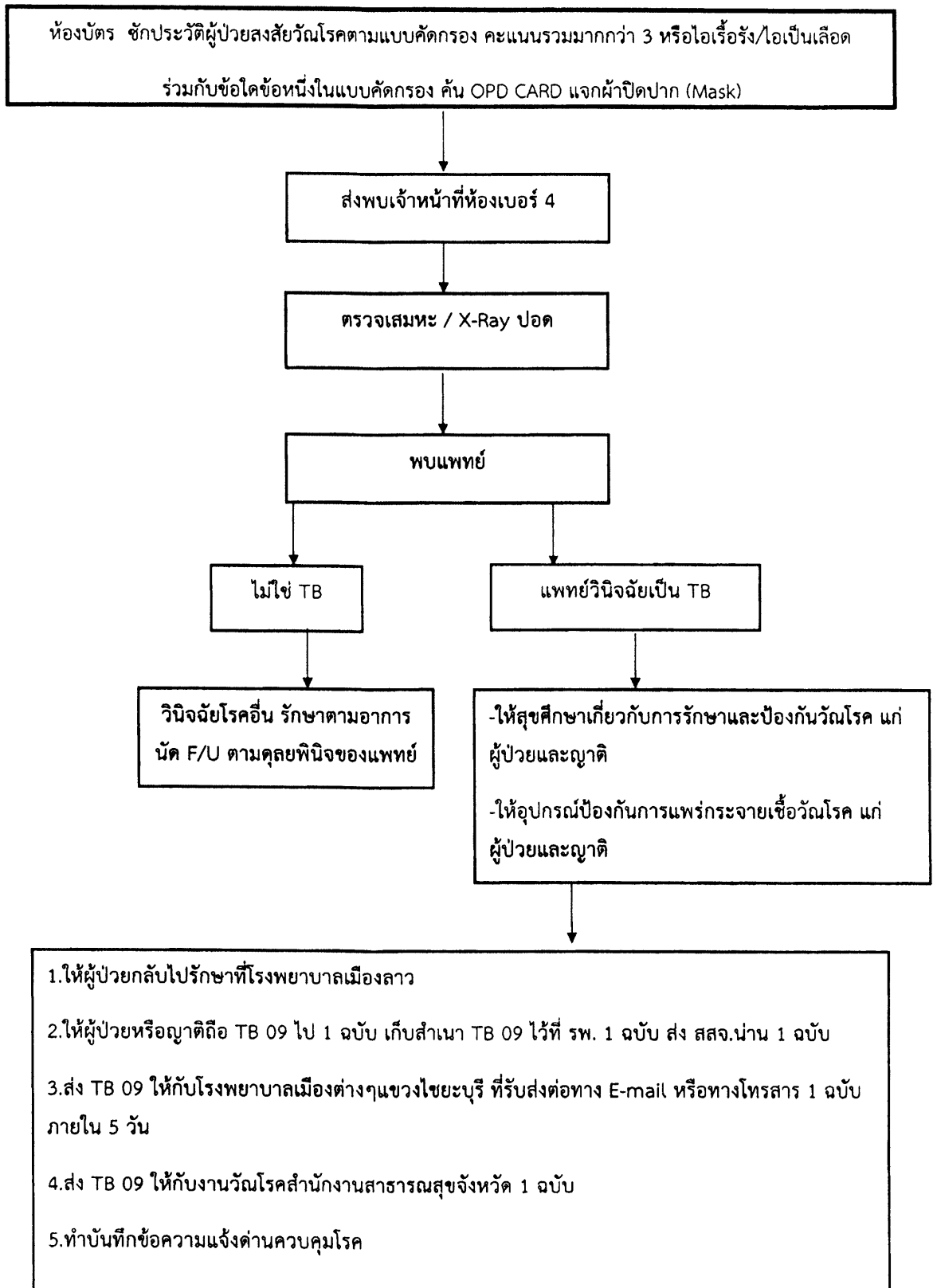
หมายเหตุ : โทรประสาน ER และ call center ลงโปรแกรม Thai refer ทุกครั้ง แจ้งให้ ER ทราบเมื่อถึงจุดนัด ได้แก่ บริเวณเทศบาลโก๊ไลคัส บ้านผาสิงห์ บิ๊กซี และบ้านเมืองจ้ง เพื่อแจ้งแพทย์เจ้าของไข้และเตรียมเตียงในการรองรับผู้ป่วย

ขั้นตอนการให้บริการคลินิกทันตกรรม



แนวทางการควบคุมป้องกันโรคโควิด-19ในพื้นที่ชายแดนไทย - ลาว(Twin City)

โรงพยาบาลเฉลิมพระเกียรติ จังหวัดน่าน



การเบิกชดเชยค่าบริการทางการแพทย์ ผู้ป่วยใน สิทธิ UC

